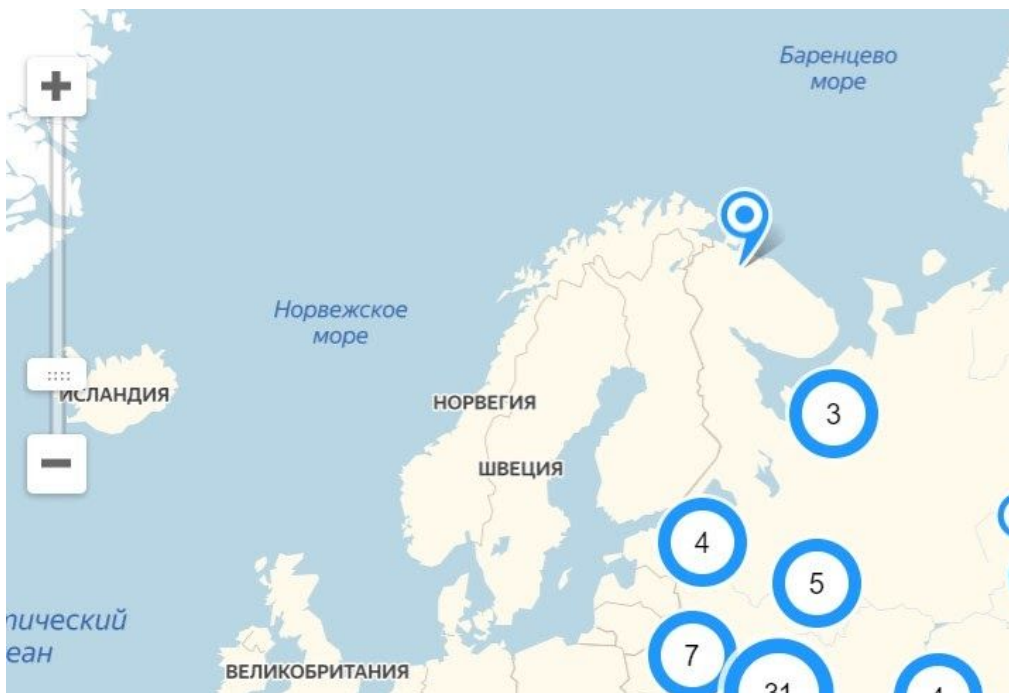




# VENTALL

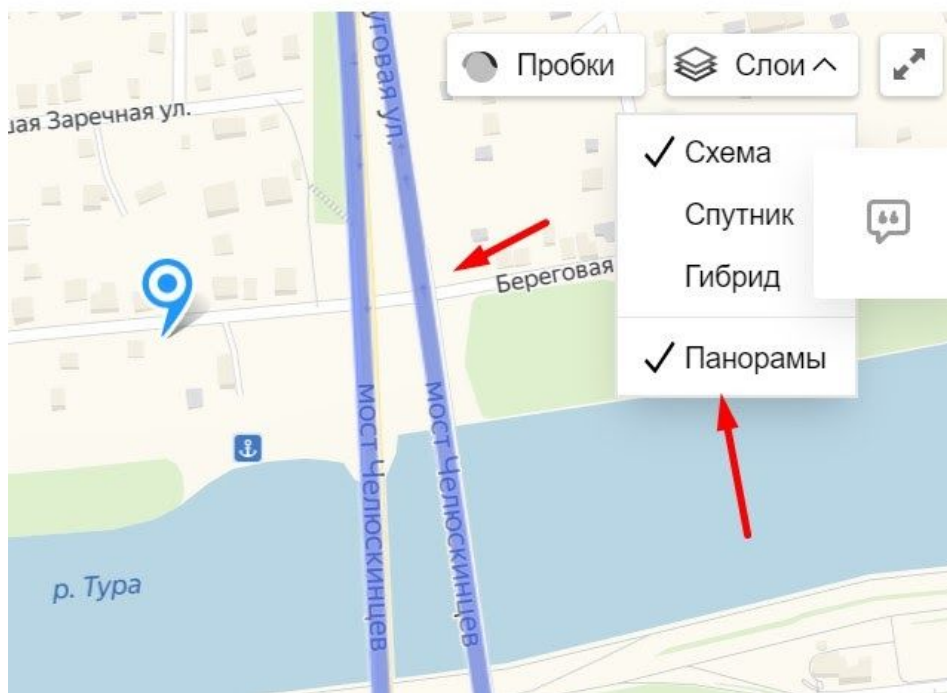
## Инструкция. Карта готовых проектов Венталл.

1. На карте показаны все проекты нашей компании.  
Передвигайтесь по карте зажимая левую кнопку мыши.  
Карту можно приблизить двойным нажатием мыши либо используйте шкалу приближения в левой части карты. (см. изображение 1.1)



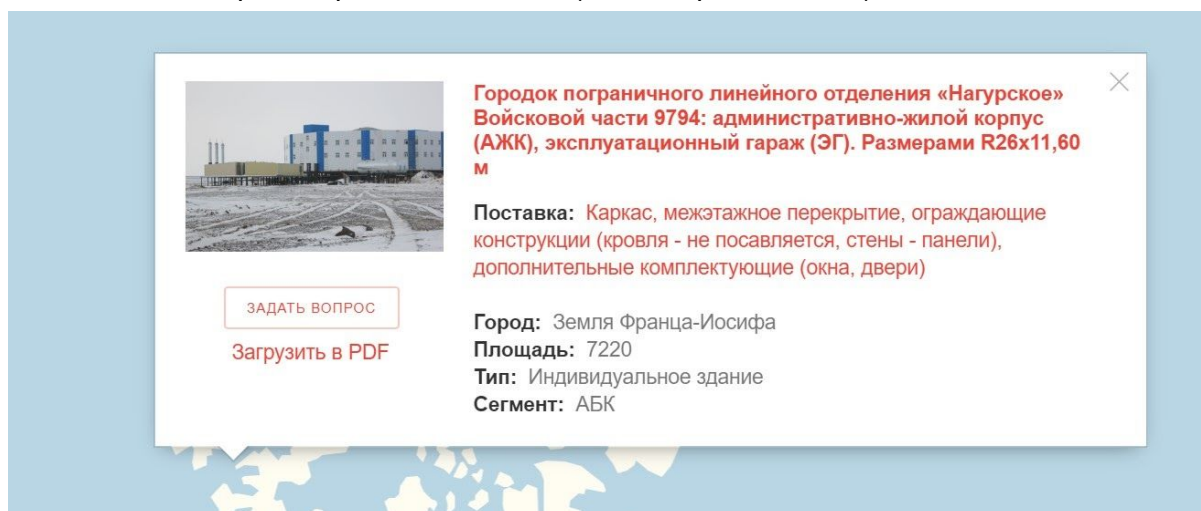
Изображение 1.1

2. На карте можно включить дополнительный функционал. Например функцию “Панорама”, которая позволит посмотреть, что находится рядом с объектом. Функцию “Панорама” включайте в том случае, если вы уже приблизились к нужному объекту. (см. изображение 2.1)



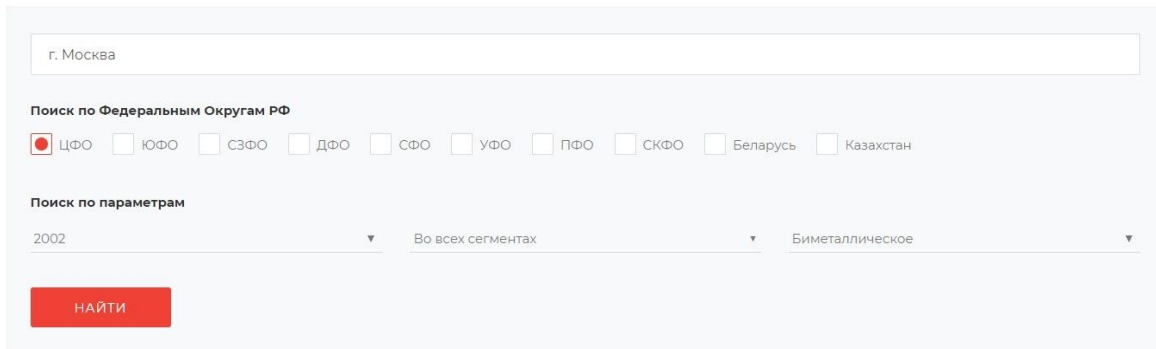
Изображение 2.1

3. Нажмите на карте на метку объекта и вы увидите информацию о нем. Если хотите узнать дополнительные детали о проекте, то нажмите на кнопку “Задать вопрос”, заполните форму и отправьте заявку. После чего с вами свяжется менеджер и расскажет подробнее о проекте. Также вы можете выгрузить информацию о проекте в отдельный PDF файл и распечатать его. (см. изображение 3.1)



Изображение 3.1

4. Для удобного поиска проектов можете воспользоваться фильтром. Впишите населенный пункт вручную или выберите нужный округ. Также есть вспомогательные фильтры в котором можно выбрать год постройки, нужные сегменты и тип постройки. Нажмите кнопку “Найти” и на карте появятся объекты, которые вам нужны. (см. изображение 4.1)



г. Москва

Поиск по Федеральным Округам РФ

ЦФО  ЮФО  СЗФО  ДФО  СФО  УФО  ПФО  СКФО  Беларусь  Казахстан

Поиск по параметрам

2002 ▼ Во всех сегментах ▼ Биметаллическое ▼

**НАЙТИ**

Изображение 4.1

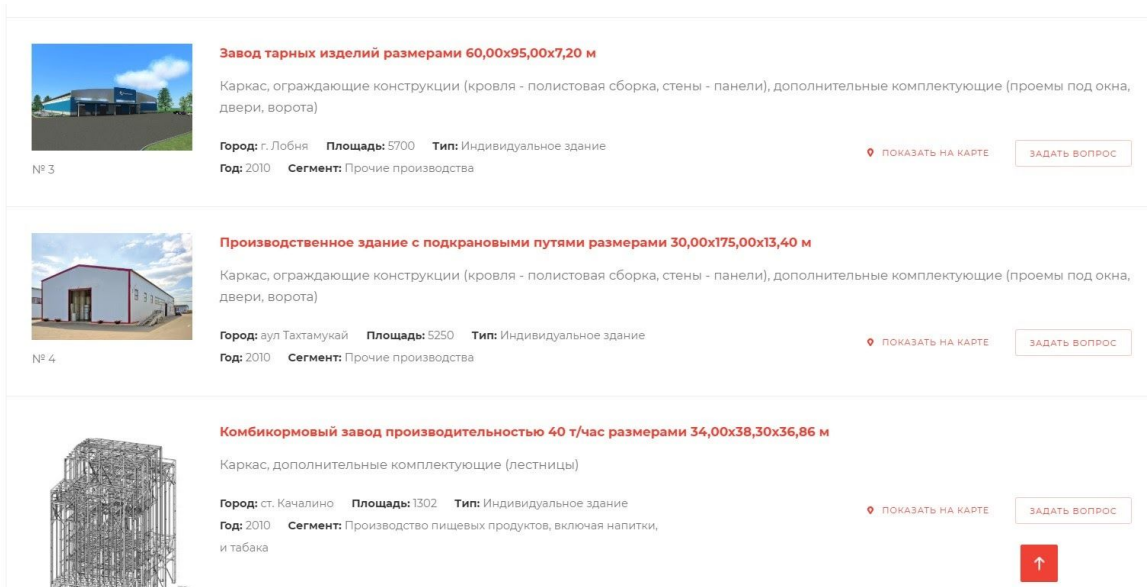
5. Внизу карты можете посмотреть общее количество найденных объектов. Рядом есть кнопка для распечатки этих объектов. (см. изображение 5.1)



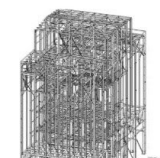
Найдено проектов: 1806

ЗАГРУЗИТЬ В PDF ИНСТРУКЦИЯ

Изображение 5.1

6. Внизу карты списком показаны все найденные объекты. (см. изображение 6.1) На страницу каждого объекта можно перейти. На странице объекта можно посмотреть дополнительные фотографии и распечатать информацию об объекте. (см. изображение 6.2)



|  |   |  |
|--|---|--|
| <br>№ 3 | <b>Завод тарных изделий размерами 60,00x95,00x7,20 м</b><br>Каркас, ограждающие конструкции (кровля - листовая сборка, стены - панели), дополнительные комплектующие (проемы под окна, двери, ворота)<br>Город: г. Лобня <b>Площадь:</b> 5700 <b>Тип:</b> Индивидуальное здание<br>Год: 2010 <b>Сегмент:</b> Прочие производства                                  | <a href="#">ПОКАЗАТЬ НА КАРТЕ</a> <a href="#">ЗАДАТЬ ВОПРОС</a>                      |
| <br>№ 4 | <b>Производственное здание с подкрановыми путями размерами 30,00x175,00x13,40 м</b><br>Каркас, ограждающие конструкции (кровля - листовая сборка, стены - панели), дополнительные комплектующие (проемы под окна, двери, ворота)<br>Город: аул Тактамукай <b>Площадь:</b> 5250 <b>Тип:</b> Индивидуальное здание<br>Год: 2010 <b>Сегмент:</b> Прочие производства | <a href="#">ПОКАЗАТЬ НА КАРТЕ</a> <a href="#">ЗАДАТЬ ВОПРОС</a>                      |
|         | <b>Комбикормовый завод производительностью 40 т/час размерами 34,00x38,30x36,86 м</b><br>Каркас, дополнительные комплектующие (лестницы)<br>Город: ст. Качалино <b>Площадь:</b> 1302 <b>Тип:</b> Индивидуальное здание<br>Год: 2010 <b>Сегмент:</b> Производство пищевых продуктов, включая напитки, и табака   | <a href="#">ПОКАЗАТЬ НА КАРТЕ</a> <a href="#">ЗАДАТЬ ВОПРОС</a><br><a href="#">↑</a> |

Изображение 6.1

## Завод тарных изделий размерами 60,00x95,00x7,20 м



ТЕЛЕФОН  
+7 (846) 269-69-69

АДРЕС  
ул. Гагарина

ГОД ЗАВЕРШЕНИЯ  
2010

ГОД  
2010

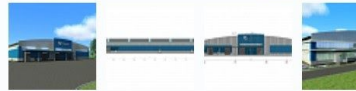
ГОРОД  
г. Лобня

ОБЪЕМ  
244

ПЛОЩАДЬ  
5700

ПЛОЩАДЬ ПОВЕРХНОСТЕЙ  
5378/2742

ПОСТАВКА  
Каркас, ограждающие конструкции (кровля -  
полистовая сборка, стены - панели),  
дополнительные комплектующие (проемы под  
окна, двери, ворота)



**Изображение 6.2**